

Cooperem

per l'èxit
del relleu
empresarial

Suport dels Ateneus Cooperatius als serveis de Reempresa

La transmissió d'empreses ha esdevingut una de les **opcions més avantatjoses i segures** per a les persones emprenedores, gràcies especialment al bon servei que ofereix **Reempresa**.



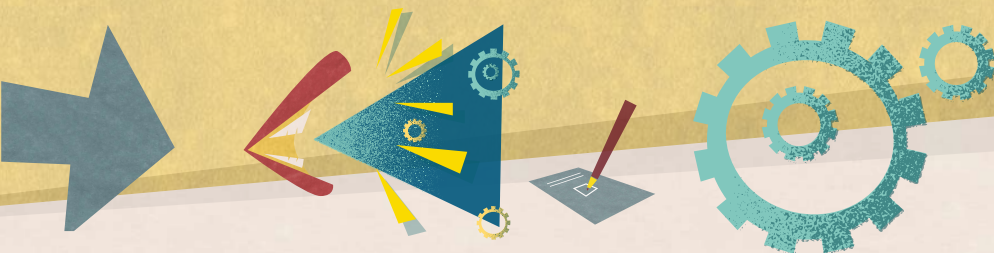
Des dels Ateneus Cooperatius compartim l'objectiu de **promoure la continuïtat d'empreses properes al tancament**, i ho fem a partir de l'acompanyament a projectes col·lectius i facilitant totes les eines perquè el relleu pugui fer-se a través de cooperatives de treball associat.

Bona part dels reemprenedors que es dirigeixen als serveis de Reempresa descobreixen les potencialitats de l'opció cooperativa, de la mateixa manera que els cedents tendeixen a desestimar que sigui la pròpia plantilla qui assumeixi el relleu de l'empresa, desconecent que aquesta opció pot esdevenir la menys traumàtica i més exitosa pel procés de relleu.

És en aquest sentit que us presentem un **itinerari de suport als serveis de Reempresa** amb l'objectiu d'assegurar l'èxit dels casos de relleu empresarial cooperatiu, facilitant la cooperació entre equips tècnics i aportant els coneixements i recursos dels que disposem als Ateneus Cooperatius.

Informar a les persones treballadores

Comunicar la transmissió empresarial a la plantilla pot ser un tema delicat. Sovint el cedent opta directament per no informar-ne o ho fa en l'últim moment. Els Ateneus Cooperatius podem ajudar al cedent a plantejar la comunicació a la plantilla com **una oportunitat per trobar solucions**, i no com un problema o un risc.



Generar espais per a les primeres converses i negociacions

En un procés de transmissió de la propietat d'una empresa pot aparèixer l'opció d'oferir-la a les pròpies persones treballadores. Els Ateneus Cooperatius disposem d'un **protocol que facilita l'acompanyament** a la plantilla i al cedent en l'exploració d'un escenari que garanteixi la continuïtat empresarial. Generem espais de confiança entre les parts i dinamitzem el procés d'apoderament de les persones treballadores a través de formacions i informació clara i didàctica.



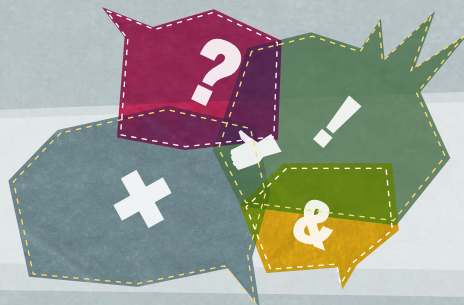
Assessorar en la governança, organització i pla estratègic d'un relleu cooperatiu.

Les cooperatives són empreses de **propietat col·lectiva i gestió democràtica** que es regeixen per principis diferents als de les empreses capitalistes. Aquesta singularitat ha de ser tinguda en compte des del primer moment, especialment en la definició del pla estratègic del projecte de relleu.

Calen coneixements i competències per dissenyar sistemes de governança i d'organització d'acord amb els principis cooperatius. Els Ateneus Cooperatius donem a conèixer les eines per aconseguir l'eficiència i sostenibilitat dels projectes de relleu a través de **plans estratègics** adaptats al marc legal de les cooperatives.

Generar aliances, xarxa i intercooperació

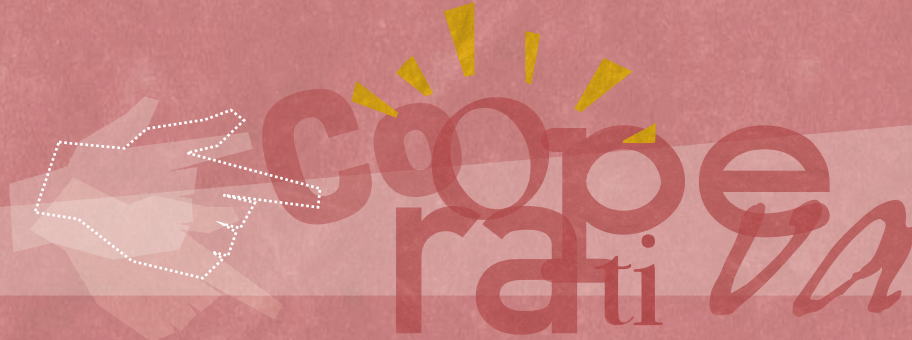
Els Ateneus Cooperatius facilitem la **intercooperació** entre cooperatives i organitzacions del mateix sector. És aquí on demostrem que, per engegar un projecte i fer-lo créixer, no necessàriament s'ha de competir, sinó que es pot **cooperar entre organitzacions** per arribar més enllà.



Oferir alternatives de finançament ètic i subvencions disponibles en el marc de l'Economia Social i Solidària.

En el procés d'un relleu cooperatiu és fonamental disposar d'un mapa de **recursos de finançament dirigit a projectes de l'economia social i solidària** que inclogui els serveis de la banca ètica, els préstecs, productes d'inversió, circulant, bestretes, capitalització, avals, garanties i finançament participatiu o crowdfunding.

Els Ateneus Cooperatius facilitem el contacte i coneixement de les diferents entitats que ofereixen aquests instruments per resoldre les principals necessitats financeres de les cooperatives. (**Fiare, Tiodos Bank, Coop57, Gicoop, Oina-ri, Seira, cooperatives de crèdit o directament recursos públics**)




Treballar la fase de constitució d'una cooperativa

Quan un projecte de relleu col·lectiu es vol constituir en cooperativa és necessari que les persones promotores duguin a terme els tràmits de constitució. Des dels Ateneus Cooperatius fem l'orientació i acompanyament en aquest procés i fins i tot en la **redacció dels documents legals de forma gratuïta**, des de la inscripció del nom i la redacció dels estatuts fins als tràmits amb el registre de cooperatives.

Treballar la fase de consolidació d'una cooperativa

Un cop el relleu cooperatiu ja s'ha produït, els Ateneus seguim acompanyant les cooperatives **facilitant estratègies, processos i eines** coherents amb els valors de l'economia social i solidària, on les persones en són la base fonamental de tota la gestió.



Promogut per:
 Generalitat de Catalunya
Departament de Treball, Afers Socials i Famílies
Direcció General d'Economia Social, el Tercer Sector, les Cooperatives i l'Autoempresa



Els equips tècnics dels 14 Ateneus Cooperatius repartits per Catalunya **ENS OFERIM PER COOPERAR:**

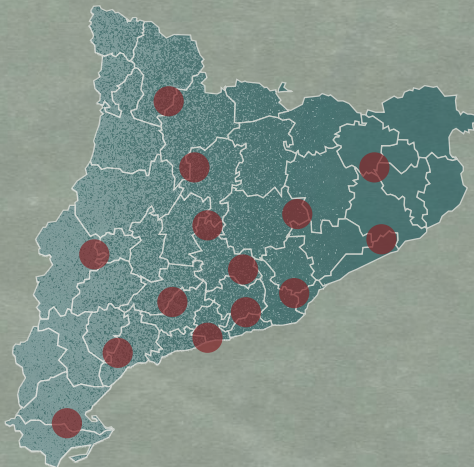
Ens oferim per compartir les nostres experiències acompanyant la creació de cooperatives.

Oferim el coneixement generat per l'economia social i solidària sobre nous models d'empresa, convençudes que pot ser de gran ajuda per a projectes de relleu.

Ens Oferim per trobar solucions conjuntes i compartir estratègies.

Oferim les noves mirades que aporten les economies transformadores, convençudes que són imprescindibles per al repte emprenedor.

Mapa amb la informació i dades de contacte de tots els ACs i la web d'aracoop.



Alt Pirineu i Aran	acapa.cat
Baix Llobregat	ateneucoopbl.cat
Barcelonès Nord	ateneubnord.cat
CoopCamp - Tarragona	coopcamp.cat
Catalunya Central	coopcatcentral.cat
Coòpolis Barcelona	bcn.coop
Coopsetània - Penedès - Garraf	coopsetania.cat
La Col·lectiva - Hospitalet	ateneulh.coop
Maresme	coopmaresme.cat
Ponent - Coopera - Lleida	ponentcoopera.cat
Terres de l'Ebre	ateneucoopte.org
Terres Gironines	ateneucoopgi.org
Vallès Occidental	ateneucooperatiuvalles.org
Vallès Oriental	ateneucoopvor.org

Obtenir informació de la carta de serveis:

https://aracoop.coop/wp-content/uploads/SERVEIS_ATENEUS_2020.pdf